

AGRICULTURE ET SAHEL

ÉDITORIAL



Harmony Koechlin
Chargée des projets
Agriculture

L'élevage au cœur de l'équilibre des systèmes

Au temps des patriarches, posséder de grands troupeaux était signe de richesse. Abraham, Isaac ou Jacob étaient tous des éleveurs confirmés, si bien que le pharaon d'Égypte lui-même proposa de confier ses troupeaux aux soins de leurs descendants¹.

Aujourd'hui, en Europe, on a plutôt mauvaise image de l'élevage considéré comme polluant et ayant un impact négatif sur la biodiversité. Toutefois, la problématique ne réside pas tant dans l'élevage en soi que dans la manière dont on le pratique.

Saviez-vous qu'en Europe, l'élevage pratiqué avec raison est une des seules activités économiques qui entretient le paysage ? C'est parce que les animaux pâturent que la faune et la flore sauvage offrent autant de diversité. En effet, le pâturage empêche certaines plantes envahissantes de se développer et d'étouffer les autres. Il permet également de lutter contre l'embroussaillage des espaces, diminuant ainsi les risques d'incendie et augmentant l'attrait touristique des lieux. Sans oublier le fait que la viande reste également un bon moyen de couvrir les besoins en acides aminés de notre organisme.

Et dans les pays en développement ? L'élevage est au cœur de l'équilibre des systèmes agricoles et assure la cohésion entre agriculture, environnement et activités économiques. Ainsi, pour beaucoup de nos partenaires locaux, l'élevage est un moyen privilégié de lutte contre la pauvreté. Cette activité fournit à la fois des produits alimentaires (viande, œufs, lait...) et permet aussi de fertiliser les terres (utilisation des déjections pour enrichir les sols), tout en étant source d'énergie ! (force de traction, portage...). Enfin, dans des pays où l'accès aux services bancaires est souvent aléatoire voir même illusoire, l'élevage joue un véritable rôle d'épargne à court ou long terme.

Au travers de cette lettre, je vous invite à découvrir ensemble les pratiques d'élevage responsables et durables qui ont été mises en place par nos partenaires, ainsi que les bénéfices que cette activité apporte dans leur vie quotidienne.

¹ Genèse 47 v.6

Le porc : la tirelire des orphelins !

Pour LICEO – Ligue Chrétienne pour l'Encadrement des Orphelins - l'équilibre alimentaire des orphelins est primordial. C'est dans ce but qu'elle a démarré en partenariat avec le SEL un projet d'élevage de porcs.

L'objectif ? Responsabiliser en 3 ans les 120 familles d'accueil de ces enfants et leur donner les moyens de démarrer leur propre élevage. Avec la naissance de 6 à 8 porcelets

par portée, les familles peuvent ainsi assurer l'apport régulier de protéines indispensables à la croissance des enfants. Parallèlement, la vente de quelques-uns des porcelets permet de couvrir les frais de la vie courante. Par ailleurs, chaque famille aidée s'engage à « rendre » un porcelet à LICEO. Cela servira à aider d'autres familles, et ainsi de suite. De cette façon, même sans le soutien du SEL la pérennité du projet est assurée !

LICEO
République démocratique du Congo
Subvention : 25 766 € sur 3 ans



LE SAVIEZ-VOUS ?

Le Moringa Oleifera, « la plante miracle » !

- Originaire d'Inde, le moringa est aussi cultivé en Afrique subsaharienne, en Asie tropicale et en Amérique latine, pour lutter contre la malnutrition.
- Les feuilles de moringa sont riches en nombreux éléments nutritifs importants : **protéines, vitamine B6, vitamine C, riboflavine et fer.**
- Toutes les parties du moringa sont comestibles. Par exemple, les feuilles sont utilisées fraîches comme les épinards ou en poudre comme un condiment.

Sources : Thérapeutes magazine, Mr. Plantes, FAO

Fondation Kharis
République démocratique du Congo
Subvention : 6 238 € sur 2 ans

Des lapins pour se nourrir et aller à l'école !

La Fondation Kharis est partenaire du SEL depuis 2015. Cette association chrétienne lutte contre la pauvreté en agissant à différents niveaux : spirituel, économique, social,... Leur constat : près de 30% de la population de Kinshasa est malnutrie. C'est pourquoi, Kharis a mis en place ce projet d'élevage de lapins.

L'objectif est de fournir des lapereaux reproducteurs aux plus démunis, afin qu'ils puissent se lancer eux-mêmes dans cet élevage. L'avantage du lapin est qu'il se reproduit vite. Non seulement, les éleveurs disposent rapidement et régulièrement de viande pour leur propre consommation, mais ils obtiennent également des revenus grâce à la vente des lapereaux restants.

« Pour ceux d'entre nous qui ont adhéré à ce projet, la vie a changé. Personnellement, dans ma famille la viande était rare, nous n'en mangions qu'une fois par an. Mais depuis que nous élevons les lapins, j'ai de la viande. Parfois j'ai donné les lapins à l'école pour payer les frais scolaires et je peux même me payer des habits d'occasion au marché. » Kiayani Raoul, bénéficiaire.

Astuce utile pour un champ fertile !

Avoir un champ, c'est bien. Avoir un champ fertile, c'est mieux ! Ceci nous paraît logique : pour avoir une bonne récolte, la terre a besoin de recevoir les meilleurs apports. Et pourtant, au Burkina Faso, l'infertilité des terres est un problème récurrent, entraînant une insécurité alimentaire pour les communautés.

C'est pourquoi Sarepta, partenaire chrétien local du SEL, initie les bénéficiaires de son projet à la fabrication de fumure organique à partir de



La construction de fosses fumières communes :
une première étape indispensable

Sarepta
Burkina Faso
Subvention : 18 962 €

déchets animaliers. Leurs champs ainsi fertilisés, les récoltes sont fructueuses et les rendements augmentent.

Grâce à votre soutien, les bénéficiaires reçoivent à la fois accompagnement dans la création d'une fosse fumière, formation aux techniques de fabrication de fumure organique, et tout le matériel adéquat (pelles, charrettes, etc.).

**Association MAMRÉ des Évangélistes
Burkina Faso**

Subvention : 11 892 € sur 3 ans

La mécanisation agricole : le rouage indispensable entre élevage et agriculture !

Lorsqu'on parle de mécanisation agricole, on a tendance à imaginer une grosse moissonneuse batteuse de 4 m de large. Pour l'Association MAMRÉ des Évangélistes, partenaire chrétien du SEL, la mécanisation c'est avant tout... des charrettes à traction asine !

Le but du projet est de vendre des charrettes à moitié prix à 60 agriculteurs par village en 3 ans. À ce jour, 20 personnes ont déjà pu bénéficier de cette aide. Leur participation financière permet de les responsabiliser tout en leur donnant les moyens de travailler dans de meilleures conditions.

Enoch BADINI, bénéficiaire du projet témoigne : « *Je transporte, avec mon petit frère, de la fumure organique vers les champs. [...] Autrefois, nous empruntons la charrette d'un voisin et souvent celle-ci n'était pas disponible. Maintenant nous pouvons programmer*

le transport du fumier au moment même où nous en avons besoin. »

Le simple fait d'avoir une charrette permet de transporter du fumier afin de fertiliser les champs, étape indispensable pour cultiver sur des sols pauvres. Cela permet également de transporter les récoltes après la moisson. Le risque qu'elles soient abimées ou volées au champ diminue, le revenu est ainsi sécurisé.

Grâce à vos dons, les agriculteurs bénéficient de ce précieux outil et améliorent ainsi leurs conditions de vie. Merci !



**Sanga Mamba
République démocratique
du Congo**

Subvention : 21 165 € sur 3 ans

Pour une agriculture solidaire

Depuis trois ans, l'association chrétienne Sanga Mamba aide les agriculteurs à cultiver des terrains en manioc, arachide et soja dans la province de Kinshasa. Ce sont des activités agricoles certes, mais ce sont surtout des Activités Génératrices de Revenus (AGR). Ce revenu permet à Sanga Mamba de mener à bien des œuvres sociales au profit de ces mêmes bénéficiaires C'est ainsi que dernièrement un dispensaire a vu le jour pour assurer un service de santé de proximité aux populations.

Au-delà de tout cela, le point sur lequel mise Sanga Mamba, c'est une relation de confiance avec les bénéficiaires. L'association veille à leur laisser une grande place dans l'orientation et la mise en place de ses projets, comme en témoigne Mme BALUNGISA Julienne : « *Tout le monde parle de Sanga Mamba avec sa stratégie d'écoute, de proximité et ses propositions mais ce sont toujours les bénéficiaires qui ont le dernier mot.* »

Sanga Mamba accompagne aussi directement les familles et les aide à s'organiser en groupements solidaires : des personnes qui se mettent ensemble pour cultiver en commun des légumes sur une parcelle. Avec l'argent économisé, chaque famille peut donc envoyer ses enfants à l'école ou alors payer les frais de santé s'ils sont malades. Grâce au maraichage, c'est donc l'ensemble de leur vie quotidienne qui s'en trouve amélioré.

L'or vert du Togo !

**ABEP
Togo**

Subvention : 66 391 € sur 3 ans



Plusieurs variétés d'arbres sont plantées et font renaître la vie dans cette région du Togo

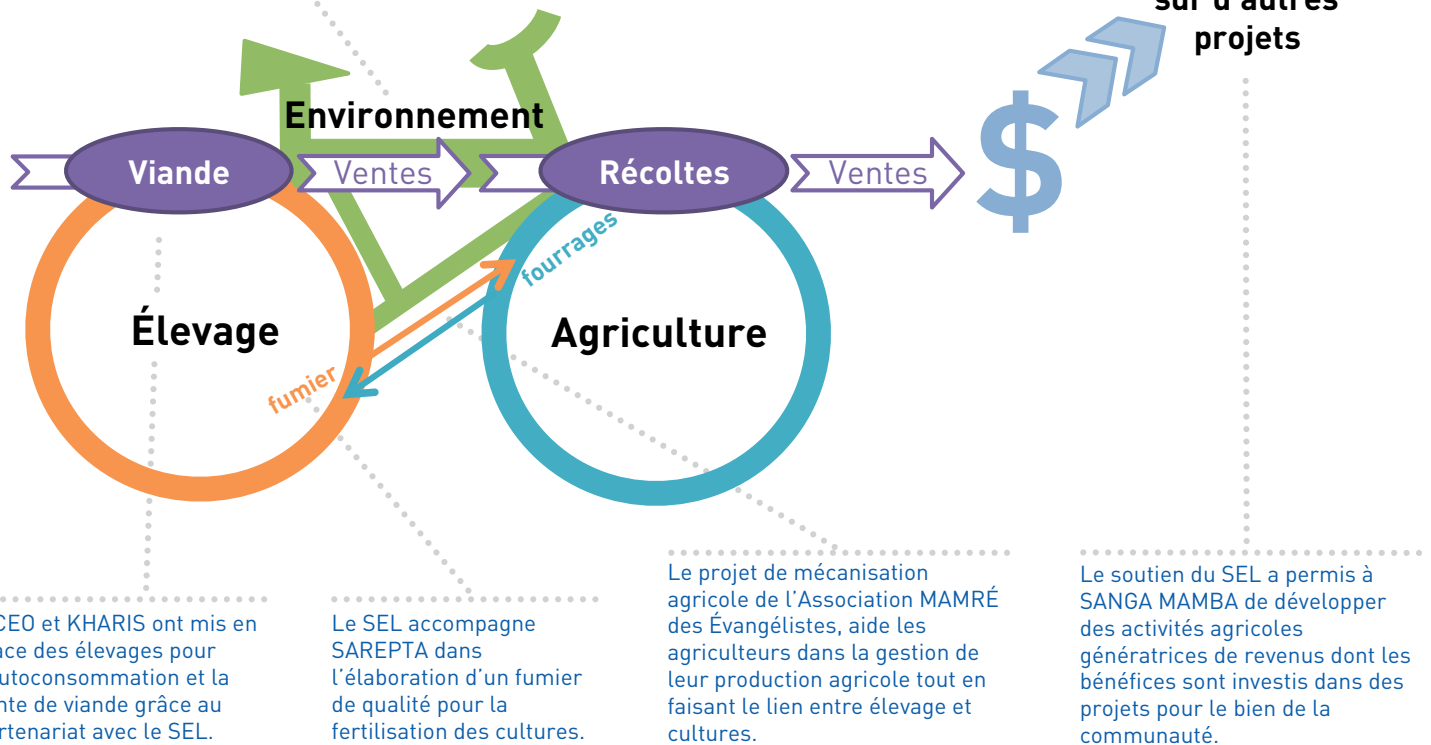
Afin de lutter contre la déforestation, le Pasteur Ankou SARAM, responsable de ABEP (Association pour le Bien Être de la Population) a eu la vision de lancer, il y a 3 ans, un programme de reboisement intitulé « or vert », localisé dans la région maritime et la région des plateaux au Togo.

L'étape du reboisement est, en effet, primordiale pour lutter contre l'érosion des terres et restaurer leur fertilité. Grâce à ce projet, il devient possible de freiner l'exode rural et reconstituer une économie agricole durable.

Agriculture, élevage, environnement : une affaire qui roule !

Imaginez un vélo sans roues, sans guidon, ou sans selle. Le vide créé par l'un ou l'autre seul de ces éléments manquant entraîne le dysfonctionnement, voir l'inutilité de l'ensemble du vélo !

Le partenariat entre ABEP et le SEL sur le projet Or Vert a permis de restaurer l'équilibre des terres grâce à une campagne de reboisement.



LICEO et KHARIS ont mis en place des élevages pour l'autoconsommation et la vente de viande grâce au partenariat avec le SEL.

Le SEL accompagne SAREPTA dans l'élaboration d'un fumier de qualité pour la fertilisation des cultures.

Le projet de mécanisation agricole de l'Association MAMRÉ des Évangélistes, aide les agriculteurs dans la gestion de leur production agricole tout en faisant le lien entre élevage et cultures.

Le soutien du SEL a permis à SANGA MAMBA de développer des activités agricoles génératrices de revenus dont les bénéfices sont investis dans des projets pour le bien de la communauté.

On a tendance à parler d'agriculteurs OU d'éleveurs OU d'environnementalistes, mais on oublie souvent que, **élevage, agriculture et environnement sont trois éléments d'un même ensemble**. Chaque activité pratiquée de manière isolée entraîne une instabilité du système. Par contre, pratiquées conjointement, elles maintiennent le complexe équilibre des milieux.

En effet, c'est grâce à l'élevage que les paysans obtiennent le précieux fumier

qui sert à fertiliser leurs terres. Et n'est-ce pas des cultures que sont issus les fourrages nécessaires à élever le bétail ? Que dire des arbres dont les racines structurent le sol et fournissent des éléments nutritifs indispensables aux cultures ?

La compréhension de cet équilibre entre environnement, agriculture et élevage est la clef de départ pour bâtir des activités économiques responsables et durables. C'est pourquoi le SEL accompagne

chacun de ses partenaires chrétiens dans différentes étapes de ce système, comme l'indique le schéma ci-dessus.

En savoir plus sur nos projets : www.selfrance.org

Le SEL est une association protestante de solidarité internationale créée en 1980 par l'Alliance Évangélique Française. Il fonde son action sur une vision responsable de l'engagement chrétien en vue de réduire la pauvreté dans les pays en développement. Ses activités reposent sur l'enseignement biblique qui associe la Parole et les actes pour transmettre l'amour de Dieu. C'est pourquoi le SEL travaille en partenariat avec des organisations chrétiennes locales, responsables des projets qu'elles élaborent et mettent en œuvre pour améliorer les conditions de vie des bénéficiaires finaux.

Au 31 juillet 2017, l'engagement régulier de 224 personnes, contribue au soutien des projets Agriculture dans 8 pays d'Afrique : Bénin, Burkina Faso, Cameroun, Côte d'Ivoire, République démocratique du Congo, République du Congo, Togo, Tchad. Parmi elles, 47 personnes sont plus particulièrement engagées dans le soutien de projets d'agriculture spécifiquement au Sahel, axés sur la prévention des crises alimentaires dans 2 pays : Burkina Faso et Tchad.

Cette Lettre de nouvelles Agriculture et Sahel paraît une fois par an et est destinée aux donateurs engagés régulièrement pour le soutien des projets Agriculture. Nous vous remercions de votre soutien !

Comité de rédaction : Harmony Koechlin et Laura Boyadjian
Mise en page : J. Maré